



LATEIN

RÖMISCHE GÖTTER

QUIZ

MULTIPLE CHOICE

WELCHER RÖMISCHE
GOTT GILT ALS
GÖTTERVATER?





FRAGE 1

?

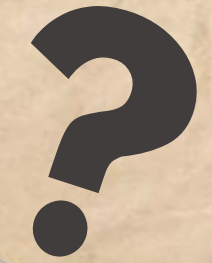
RÖMISCHE GÖTTER

Welcher römische Gott gilt als Göttervater?

- A. Pluto
- B. Neptunus
- C. Iuppiter
- D. Mercurius



FRAGE 1



RÖMISCHE GÖTTER

Welcher römische Gott gilt als Göttervater?

C. Iuppiter

WELCHE RÖMISCHE
GÖTTIN IST MIT IUPPITER
VERHEIRATET?



FRAGE 2

?

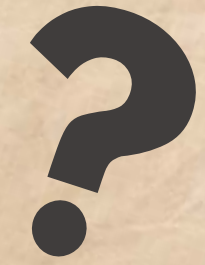
RÖMISCHE GÖTTER

Welche römische Göttin
ist mit Iuppiter
verheiratet?

- A. Ceres
- B. Diana
- C. Venus
- D. Iuno



FRAGE 2



RÖMISCHE GÖTTER

Welche römische Göttin
ist mit Iuppiter
verheiratet?

D. Iuno





**WELCHER GOTT IST
HIER ABGEBILDET?**



FRAGE 3

RÖMISCHE GÖTTER

Welcher Gott ist hier
abgebildet?

- A. Neptunus
- B. Mercurius
- C. Bacchus
- D. Pluto



FRAGE 3

RÖMISCHE GÖTTER

Welcher Gott ist hier
abgebildet?

A. Neptunus

AN WELCHEM ATTRIBUT
ERKENNT MAN DEN GOTT
BACCHUS?



FRAGE 4

RÖMISCHE GÖTTER

An welchem Attribut erkennt man den Gott Bacchus?

- A. Flügelschuhe
- B. Dreizack
- C. Fackel
- D. Weinreben



FRAGE 4

RÖMISCHE GÖTTER

An welchem Attribut erkennt man den Gott Bacchus?

D. Weinreben



FÜR WELCHEN BEREICH
IST PLUTO ZUSTÄNDIG?





FRAGE 5

RÖMISCHE GÖTTER

Für welchen Bereich ist Pluto zuständig?

- A. Schmiedekunst und Feuer
- B. Krieg
- C. Tod und Unterwelt
- D. Fruchtbarkeit



FRAGE 5

RÖMISCHE GÖTTER

Für welchen Bereich ist Pluto zuständig?

C. Tod und Unterwelt

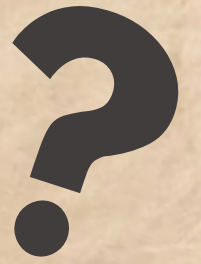
PLUTO IST VERHEIRATET
MIT...





FRAGE 6

RÖMISCHE GÖTTER



Pluto ist verheiratet
mit...

- A. Flora
- B. Luna
- C. Proserpina
- D. Laverna



FRAGE 6

RÖMISCHE GÖTTER



Pluto ist verheiratet
mit...

C. Proserpina



WELCHE RÖMISCHEN
GÖTTER SIND FÜR DIE
LIEBE ZUSTÄNDIG ?

FRAGE 7

RÖMISCHE GÖTTER

Welche römischen Götter sind für die Liebe zuständig?

- A. Iuppiter und Diana
- B. Iuno und Mars
- C. Neptunus und Minerva
- D. Venus und Amor






FRAGE 7

RÖMISCHE GÖTTER



Welche römischen Götter sind für die Liebe zuständig?

D. Venus und Amor



**WELCHE GEGENSTÄNDE
TRÄGT AMOR STETS
BEI SICH ?**

FRAGE 8

RÖMISCHE GÖTTER



Welche Gegenstände trägt Amor stets bei sich?

- A. Fackel und Ähren
- B. Pfeil und Bogen
- C. Spiegel und Muschel
- D. Hammer und Zange

FRAGE 8

RÖMISCHE GÖTTER



Welche Gegenstände trägt Amor stets bei sich?

B. Pfeil und Bogen

**HAMMER UND ZANGE
SIND ATTRIBUTE VON...**





FRAGE 9

RÖMISCHE GÖTTER



Hammer und Zange sind
Attribute von...

- A. Iuppiter
- B. Neptunus
- C. Vulcanus
- D. Mercurius




FRAGE 9

RÖMISCHE GÖTTER

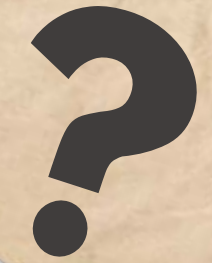
Hammer und Zange sind
Attribute von...

C. Vulcanus



MERCURIUS WAR GOTT
DER REISENDEN, DER
KAUFLEUTE UND... ?

Frage 10



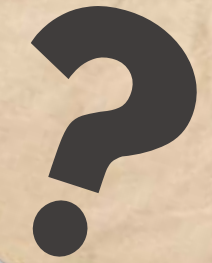
RÖMISCHE GÖTTER



Mercurius war Gott der Reisenden, der Kaufleute und...

- A. der Diebe
- B. der Wahrsager
- C. der Mörder
- D. der Ehebrecher

Frage 10



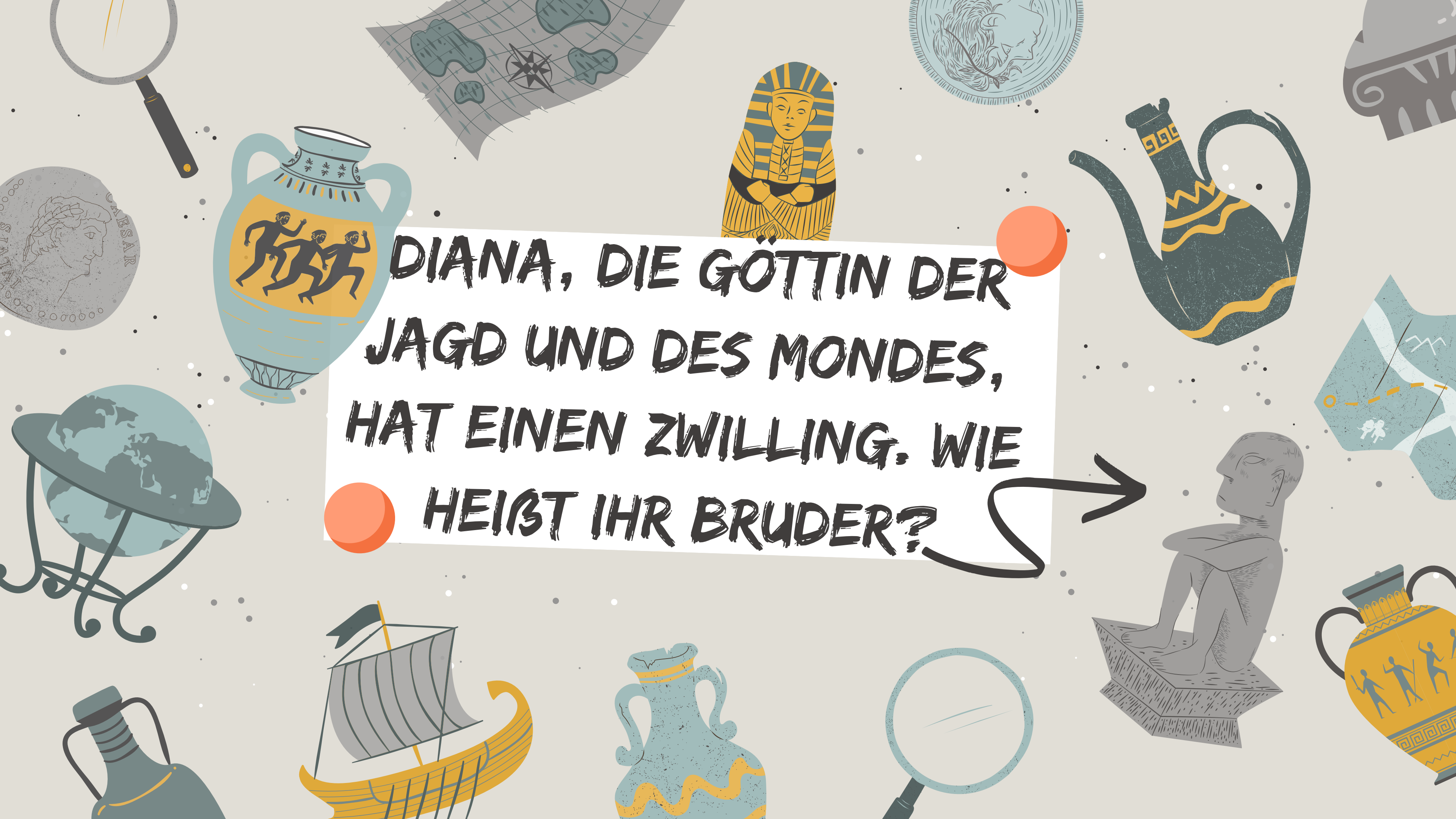
RÖMISCHE GÖTTER



Mercurius war Gott der Reisenden, der Kaufleute und...

A. der Diebe

DIANA, DIE GÖTTIN DER
JAGD UND DES MONDES,
HAT EINEN ZWILLING. WIE
HEIßT IHR BRUDER?



Frage 11



RÖMISCHE GÖTTER



Diana, die Göttin der Jagd und des Mondes, hat einen Zwilling. Wie heißt ihr Bruder?

- A. Vulcanus
- B. Apollo
- C. Mars
- D. Mercurius

Frage 11




RÖMISCHE GÖTTER

Diana, die Göttin der Jagd und des Mondes, hat einen Zwilling. Wie heißt ihr Bruder?

B. Apollo





**WELCHE RÖMISCHE GÖTTIN
IST HIER ABGEBILDET?**

Frage 12

RÖMISCHE GÖTTER

Welche römische Göttin ist hier abgebildet?

- A. Minerva
- B. Iuno
- C. Venus
- D. Diana



Frage 12

RÖMISCHE GÖTTER

Welche römische Göttin ist hier abgebildet?

C. Venus





MIT WELCHEM GOTT HATTE
VENUS EINE AFFÄRE?



Frage 13

?

RÖMISCHE GÖTTER

Mit welchem Gott hatte Venus eine Affäre?

- A. Mars
- B. Vulcanus
- C. Mercurius
- D. Neptunus




Frage 13

?

RÖMISCHE GÖTTER

Mit welchem Gott hatte Venus
eine Affäre?

A. Mars



ALS KOPFGEBURT DES
IUPPITER IST MINERVA EINE
BESONDERE GÖTTIN.
SIE STEHT FÜR...

Frage 14

?

RÖMISCHE GÖTTER

Als Kopfgeburt des Iuppiter ist Minerva eine besondere Göttin. Sie steht für?

- A. Familie
- B. Weisheit
- C. Erdbeben
- D. Mond



Frage 14

?

RÖMISCHE GÖTTER

Als Kopfgeburt des Iuppiter ist Minerva eine besondere Göttin. Sie steht für?

B. Weisheit



**Diese Präsentation wurde mit Canva erstellt.
Die Nutzung der Bilder und Designs entsprechen den
vorliegenden Lizenzvereinbarungen.**