

JAPANISCHE BINDUNG

Material:

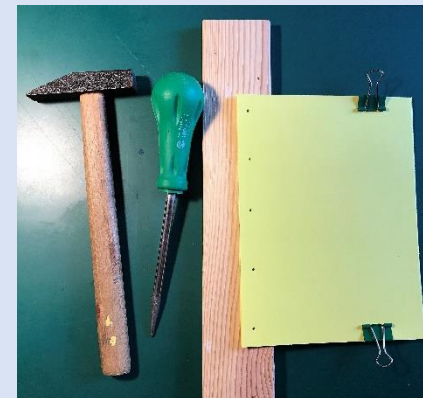
Papierbögen (deckungsgleich)

2 Buchdeckel

Klemmen oder Klammern zum Fixieren
starke Nadel oder Reißnadel zum Bohren
(Option: Körner, Hammer und Unterlage)
starkes Garn und dicke Nadeln

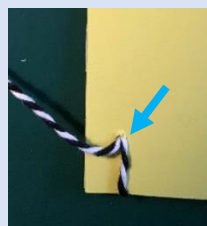
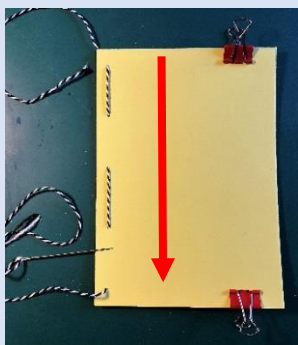
1. Zuschneiden, Fixieren und Bohren

- gewünschte Anzahl Papierbögen und Buchdeckel exakt übereinanderlegen und fixieren
- vom Rand ca. 1cm entfernt eine ungerade Anzahl Löcher bohren, mittig beginnen
- symmetrische Abstände von der Mitte aus bohren



2. Nähen

Von der unteren Seite beginnend den Faden abwechselnd durchziehen.



Dann über die **lange Seite** abwechselnd zurück nähen. An jeder Bohrung eine **seitliche Schlaufe** festziehen.

3. Fertig



Enden über der langen Seite gut verknoten.
Variante:
Enden nicht abschneiden, sondern für Perlen o.ä. verwenden oder Muster

