

# Burgenland Sachsen-Anhalt

Eine Zeitreise im Kunstunterricht



# Straße der Romanik Sachsen-Anhalt



Quelle: Von Straße der Romanik - [http://www.sachsen-anhalt-tourismus.de/media/11671/\\_img\\_FB%20gartentr%2024.pdf](http://www.sachsen-anhalt-tourismus.de/media/11671/_img_FB%20gartentr%2024.pdf), Logo, <https://de.wikipedia.org/w/index.php?curid=6216820> (08.03.2022)

Quelle: [File:Karte Straße der Romanik.png - Wikimedia Commons](#) (08.03.2022)



Magdeburg: Kloster Unser Lieben Frauen (11. Jh.)  
Quelle: Von Gortyna - Eigenes Werk, CC BY-SA 3.0,  
<https://commons.wikimedia.org/w/index.php?curid=27564856> (08.03.2022)



Salzwedel: Kirche St. Lorenz (13. Jh.)  
Quelle: Von Rabanus Flavus - Eigenes Werk, CC0,  
<https://commons.wikimedia.org/w/index.php?curid=15765129> (08.03.2022)



Kloster Jerichow (12. Jh.)  
Quelle: Von Doris Antony, Berlin - Eigenes Werk, CC BY-SA 3.0,  
<https://commons.wikimedia.org/w/index.php?curid=643545> (08.03.2022)



Burg Seeburg (11./12.Jh.)  
Quelle: Von Mewes - Eigenes Werk, Gemeinfrei,  
<https://commons.wikimedia.org/w/index.php?curid=1830088> (08.03.2022)



Burg Querfurt (10./11. Jh.)  
Quelle: Von Mewes in der Wikipedia auf Deutsch - Übertragen aus de.wikipedia nach Commons., Gemeinfrei,  
<https://commons.wikimedia.org/w/index.php?curid=1830184> (08.03.2022)



Burg Falkenstein (1120)  
Quelle: Von Benutzer:Brunswyk. - Eigenes Werk, CC BY-SA 3.0 de,  
<https://commons.wikimedia.org/w/index.php?curid=8955999> (08.03.2022)

# FLP Kunsterziehung Sekundarschule (Sjg. 5/6)

<b>Kompetenzschwerpunkt: Raum</b>	
Wahrnehmen	<ul style="list-style-type: none"><li>- Informationen zu naturgegebenen Erscheinungen, dreidimensionalen Ausdrucksformen und Architekturbeispielen angeleitet sammeln und ordnen</li><li>- anhand ausgewählter Kunstwerke den Einsatz Raum schaffender Mittel beschreiben</li></ul>
Entwickeln und Gestalten	<ul style="list-style-type: none"><li>- mit Gegenständen, Fundstücken und formbaren Materialien experimentieren und gestalten</li><li>- Prinzipien der räumlichen wie körperlichen Gestaltung angeleitet anwenden</li></ul>
Reflektieren	<ul style="list-style-type: none"><li>- Ergebnisse der Experimente sowie gewonnene Erkenntnisse beschreiben</li></ul>
<b>Grundlegende Wissensbestände</b>	
	<ul style="list-style-type: none"><li>- Räumlichkeit durch Größenstaffelung, Überdeckung, Formkontrast, Höhenunterschiede</li><li>- Körperlichkeit durch Schraffur, Struktur, Hell-Dunkel-Werte</li><li>- Materialmontage, Collage</li><li>- Eigenschaften und Ausdrucksformen von Materialien</li><li>- regionale Architekturbeispiele</li></ul>
Empfohlene Künstler	<ul style="list-style-type: none"><li>- Naumburger Meister, Tilman Riemenschneider, Veit Stoß, Kurt Schwitters, Pablo Picasso</li></ul>



# FLP Kunsterziehung Gymnasium (Sjg. 5/6)

<b>Kompetenzschwerpunkt: Alltagskultur und gestaltete Umwelt – Objekte und Lebensräume untersuchen und gestalten</b>	
Wahrnehmen und Empfinden	<ul style="list-style-type: none"><li>– verschiedene Alltagsgegenstände hinsichtlich ihrer Form, Farbe, Materialität und Funktionalität beschreiben</li><li>– Verpackungen bzw. einfache Gebrauchsgegenstände nach Themen geordnet sammeln</li><li>– persönliche Lebensräume wahrnehmen und ihre Funktion erfassen</li></ul>
Entwickeln und Gestalten	<ul style="list-style-type: none"><li>– Objekte oder Gebrauchsgegenstände unter Berücksichtigung der Einheit von Form und Funktionalität gestalten</li><li>– für ein ausgewähltes Objekt eine geeignete Verpackung experimentell entwickeln</li><li>– persönliche Raumvisionen mit Funktionsbezug als Modell gestalten</li><li>– anhand kunstgeschichtlicher Architekturbeispiele die Prinzipien der dreidimensionalen Gestaltung themenbezogen anwenden</li></ul>
Reflektieren und Präsentieren	<ul style="list-style-type: none"><li>– einfache Gebrauchsgegenstände und Verpackungen nach Form und Funktionalität untersuchen</li><li>– Einheit von Form und Funktionalität am fremden und eigenen Objekt beschreiben und bewerten</li><li>– angeleitete oder experimentelle Gestaltungsergebnisse beschreiben und den Funktionsbezug überprüfen</li></ul>
<b>Grundlegende Wissensbestände</b>	
	<ul style="list-style-type: none"><li>– Objektkunst</li><li>– Form und Funktion mittelalterlicher Profan- oder Sakralbauten</li><li>– Form und Funktion von Alltagsgegenständen und Verpackungen</li><li>– Bauwerk und Funktion, Baukörper und Bauelemente</li></ul>

# Anregungen für projektorientiertes Arbeiten

## Möglichkeiten zur Abstimmung in den Schuljahrgängen 5/6

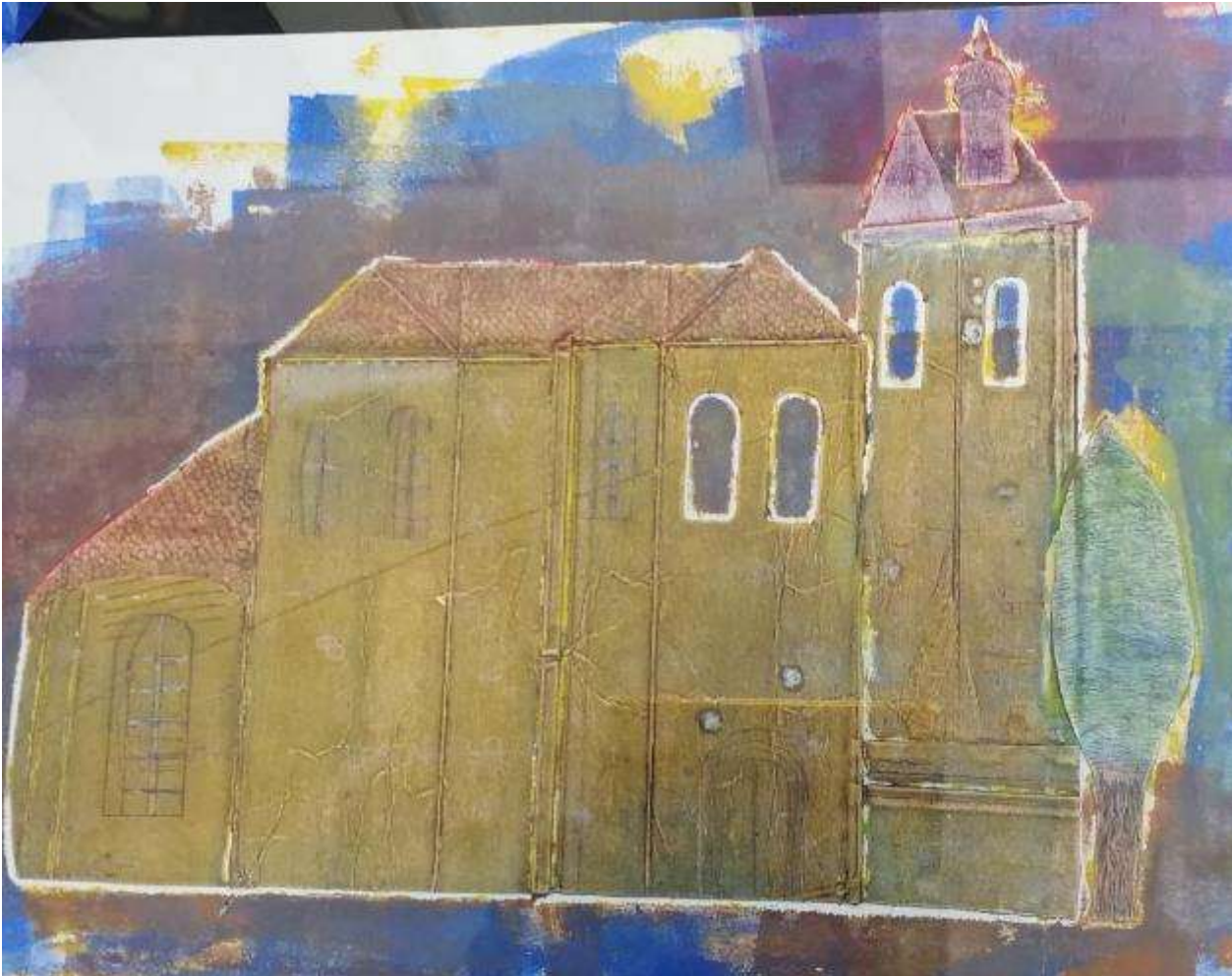
- Geschichte: Die Anziehungskraft urbanen Lebens in mittelalterlichen Städten erklären (sichtbare Merkmale: Mauern und Stadttore, Markt und Rathaus, Kirchen, Überreste mittelalterlicher Städte der Region)
- Katholischer Religionsunterricht: Kirche als Volk Gottes – In der Nachfolge Jesu: Anfänge der Kirche und kirchliches Leben heute (Symbolsprache von Gotteshäusern deuten und Vorstellungen von Kirchenräumen entwerfen)
- Evangelischer Religionsunterricht: Ekklesiologie – Kirche in ihren Anfängen wahrnehmen (Kirche als Vergegenständlichung der Vielfalt christlicher Frömmigkeit wahrnehmen; Altar, Taufbecken, Tabernakel, Ikonostase)
- Ethikunterricht: Religion und Weltanschauung – Religiöse Sinnangebote charakterisieren (charakteristische Erscheinungsformen von Judentum, Christentum und Islam beschreiben)

# Architektur im Materialdruck



„Fragmente der Romanik“ – Materialdruck SKS „A. Dürer“ Merseburg

# Materialdruck und Linolschnitt Regionalarchitektur



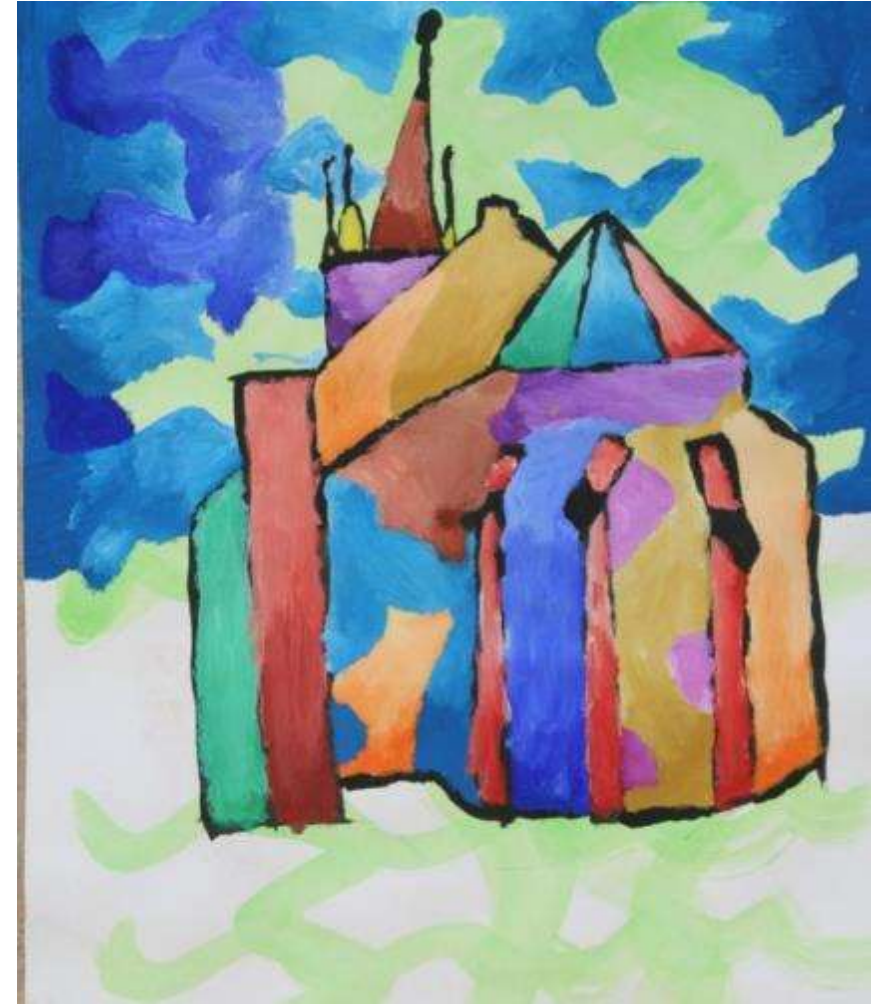
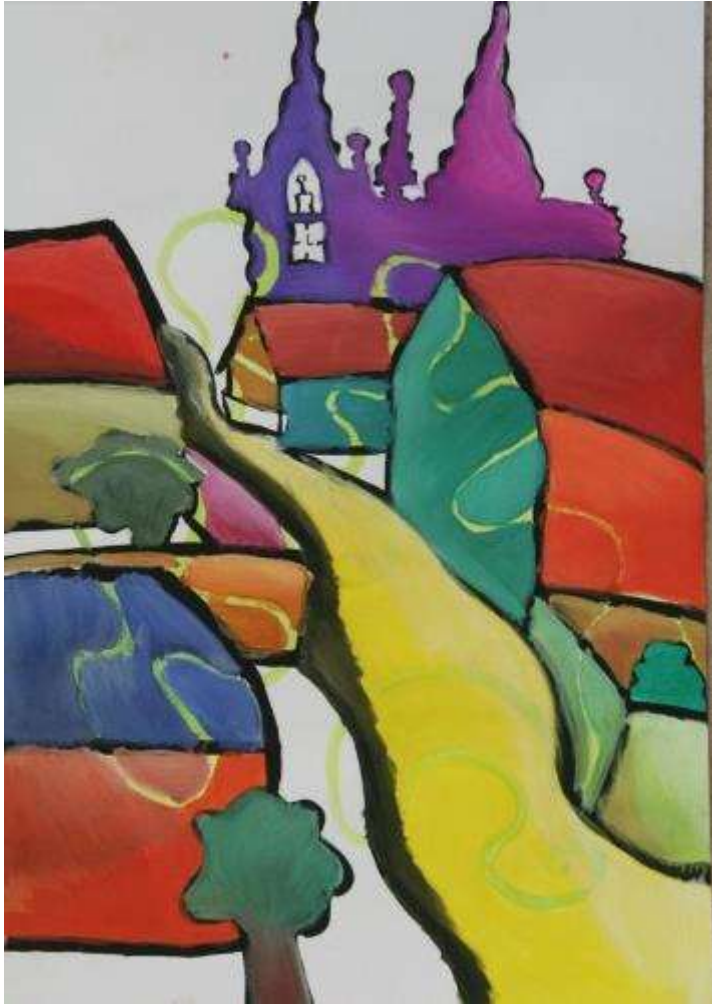
SKS „A. Dürer“ Merseburg



SKS Wanzleben



# Unterrichtsideen zum Burgenland



Hildebrand-Gymnasium Stendal: „Stendal tanzt“ – alte Architektur neu interpretiert

# Neugestaltete romanische Fenster: Gymnasium



Entwürfe für die Neugestaltung der Aulafenster am Gymnasium Franciscum Zerst

# Hier das Original



Quelle: [Francisceum Zerbst - Klosterportal / Historisches Nordportal \(francisceum.de\)](https://www.francisceum.de/)  
(08.03.2022)



Francisceum mit Stadtmauerturm und Aulafenster

Quelle: CC BY-SA 3.0,

<https://commons.wikimedia.org/w/index.php?curid=307985> (08.03.2022)

Das Gymnasium Francisceum Zerbst geht zurück auf ein Franziskanerkloster aus dem 13. Jh. Seit dem 16. Jh. befindet sich hier eine Schule.

# Romanische Fenster: Förderschule

Pestalozzi-  
schule Halle  
Förderschule  
LB



Transparente  
Filzstifte auf  
Folie:  
Fensterbilder

# Impuls: Romanische Dorfkirche St. Nikolaus Böllberg



# Gotische Fenster treffen auf Manga/Comic/Op Art



SKS „An der Doppelkapelle“ Landsberg

# Historisches Landsberg: Die Doppelkapelle St. Crucis



Bildquelle: Von Mewes in der Wikipedia auf Deutsch(Originaltext: de:Benutzer:Mewes) - Selbst fotografiert, Gemeinfrei, <https://commons.wikimedia.org/w/index.php?curid=1825422>, abgerufen 08.03.2022



Bildquelle: Von Jwaller - Eigenes Werk, CC BY-SA 3.0, <https://commons.wikimedia.org/w/index.php?curid=19956497>, abgerufen am 08.03.2022

# Romanische Details entdecken und neu erfinden:

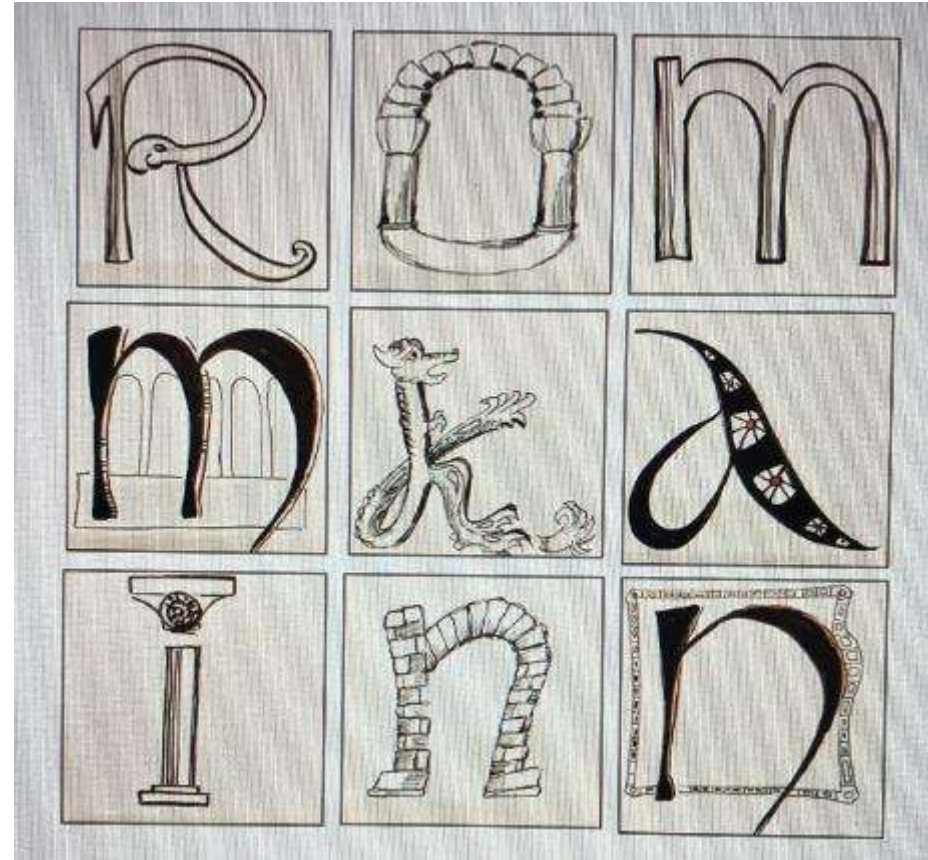


Sekundarschule „A. Dürer“  
Merseburg  
Scherenschnitt, mit  
farbigem Seidenpapier  
hinterklebt

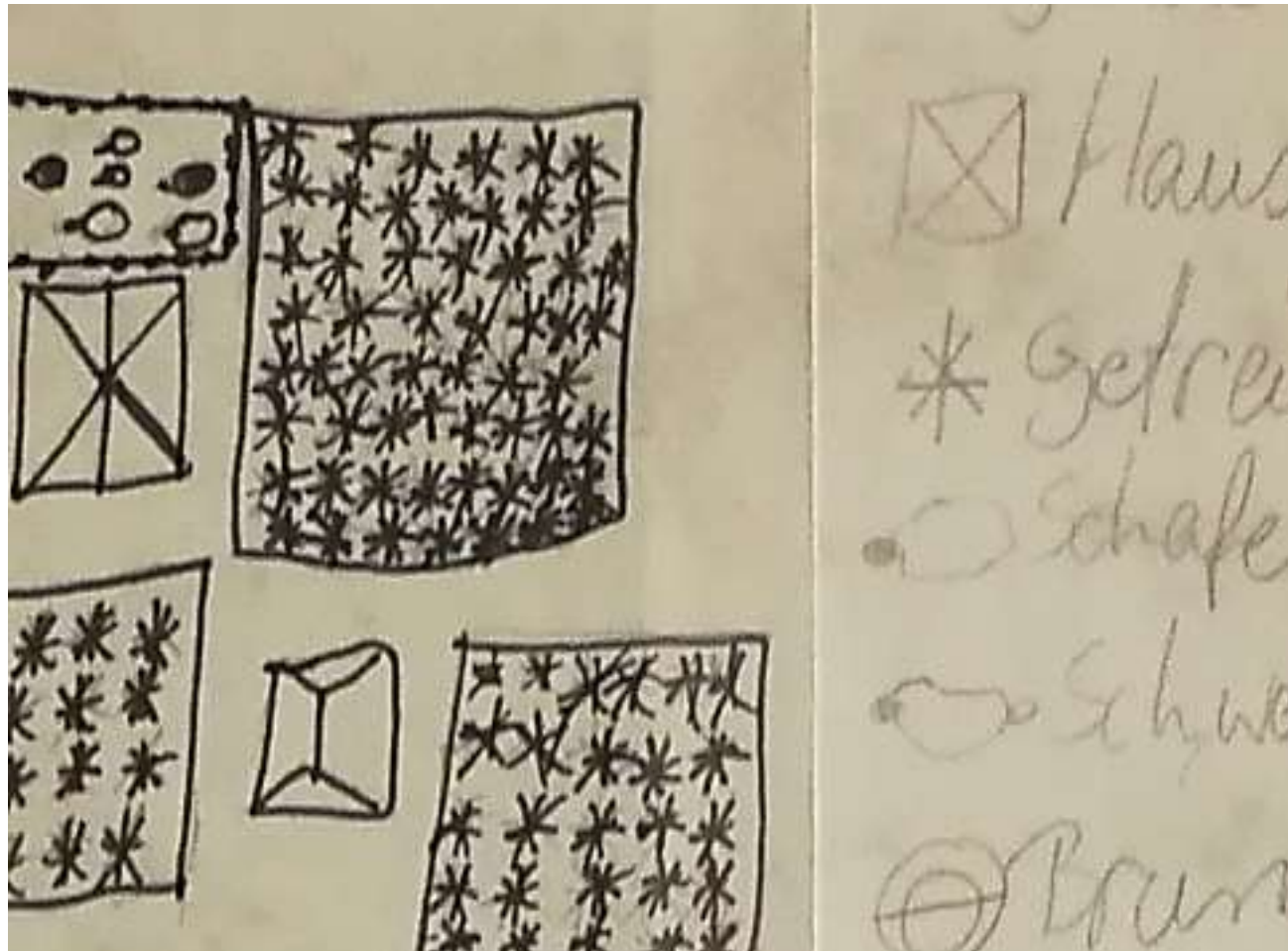




# Schriftkunst des Mittelalters nachempfunden: Initialen zum „Basteln“ und Rätzeln



# Burgpläne selbst erfinden...



SKS „An der Doppelkapelle“ Landsberg

