

AUßERUNTERRICHTLICHE FÖRDERUNG



Um Interessen und Neigungen von Schülerinnen und Schülern zu fördern und die Stärken des Einzelnen herauszufordern, ist es von grundlegender Bedeutung, dass eine jede Lehrkraft vielseitige Kenntnisse zur Individualisierung von Lernsituationen besitzt, um diese zielgerichtet im Unterricht anzuwenden.

Die KB.B^eST bietet verschiedene Fortbildungen zum Themengebiet der Begabungs- und Begabtenförderung an. Jährlicher Höhepunkt ist der im November stattfindende **Fachtag Begabungsförderung in Sachsen-Anhalt** mit praxisrelevanten Beiträgen und Workshops aus Wissenschaft und Schule.

Themenschwerpunkte in den Fortbildungsveranstaltungen sind neben den unterrichtsimmanenten Möglichkeiten der Förderung von Leistungsstarken und Begabten auch die **außerunterrichtlichen und -schulischen Angebote**. Dazu gehören die

- Webakademie mit digitalen Kursen und Ferienangeboten im gesamten Schuljahr,
- Sommerakademien und -camps für Schülerinnen und Schüler der Klassen 4 bis 12,
- Schülerwettbewerbe.

Weitere Informationen unter:

- www.bildung-lsa.de
(Unterricht ⇔ Schulformübergreifende Themen
⇨ Begabungs- und Begabtenförderung)
- <https://eltis-online.de/katalog> (Fach „Begabtenförderung“)
- <https://moodle.bildung-lsa.de/webakademie/>

KONTAKT

KOORDINIERUNGS- UND BERATUNGSSTELLE FÜR BEGABTENFÖRDERUNG SACHSEN-ANHALT



Landesinstitut für Schulqualität und
Lehrerbildung Sachsen-Anhalt (LISA)
Riebeckplatz 9
06110 Halle

ANSPRECHPARTNERINNEN:

Grit Brandt (Leiterin der KB.B^eST)
Tel.: 0345/2042-188
E-Mail: grit.brandt@sachsen-anhalt.de

Renate Bartusch (Beratung)
Tel.: 0345/2042-258
E-Mail: renate.bartusch@sachsen-anhalt.de

Andrea Peter-Wehner (Webakademie, Beratung)
Tel.: 0345/2042-272
E-Mail: andrea.peter-wehner@sachsen-anhalt.de

E-MAIL:

lisa-begabung@sachsen-anhalt.de

Impressum

Herausgeber: Landesinstitut für Schulqualität und Lehrerbildung Sachsen-Anhalt (LISA)

Redaktion: KB.B^eST LISA Halle

Titelbild: © Gorodenkoff – stock.adobe.com



SACHSEN-ANHALT

Landesinstitut für Schulqualität
und Lehrerbildung (LISA)

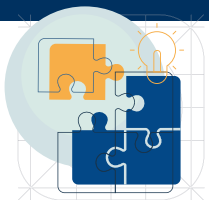
BEGABTEN- UND BEGABUNGSFÖRDERUNG

Für Lehrkräfte aller Schulformen



↳ lisa.sachsen-anhalt.de

UNTERSTÜTZUNG VON LEHRKRÄFTEN



Liebe Kolleginnen und Kollegen,

die bestmögliche Förderung aller Kinder und Jugendlicher entsprechend ihrer Begabungen, Fähigkeiten und Neigungen ist ein Grundsatz schulischer Arbeit. In der alltäglichen Praxis werden Lehrkräfte bei der Umsetzung dieses Grundgedankens stets aufs Neue herausgefordert.

Zu diesen Herausforderungen gehört insbesondere auch, geeignete Methoden und Strategien zur potenzial-entfaltenden Förderung von Schülerinnen und Schülern gezielt einzusetzen.

Dieser Flyer vermittelt Ihnen einen Überblick über das Informations- und Beratungsangebot in Sachsen-Anhalt, welches für Lehrkräfte aller Schulformen Anregungen und vielseitige Möglichkeiten für die Arbeit mit begabten und leistungsstarken Kindern und Jugendlichen bereithält.

Ihre KB.B^eST

Welche Unterstützungsangebote gibt es?

- Information und Beratung rund um das Thema Begabungs- und Begabtenförderung
- fallspezifische Beratung
- außerschulische Fördermöglichkeiten für Begabte und Leistungsstarke
- webbasierte Kurse für Kinder und Jugendliche zur Nutzung innerhalb und außerhalb des Unterrichts
- Fortbildungen zu spezifischen Fragen der schulischen Praxis
- Qualifizierungsmöglichkeiten

BERATUNGSANGEBOT



Im gemeinsamen Austausch von Lehrkräften und Eltern können meist geeignete Förderangebote für begabte, leistungsstarke sowie potenziell besonders leistungsfähige Schülerinnen und Schüler entwickelt werden. In manchen Fällen ist aber auch eine weiterführende Beratung sinnvoll. Ihr Ansprechpartner dafür ist die **Koordinierungs- und Beratungsstelle für Begabtenförderung Sachsen-Anhalt (KB.B^eST)**.

ZU WELCHEN THEMEN WIRD BERATEN?

- Möglichkeiten des innerschulischen Forderns und Förderns
- Methoden der Differenzierung und Individualisierung
- landesweite Enrichmentangebote
- Maßnahmen der Akzeleration
- Zusammenarbeit mit Eltern
- Fragen der Hochbegabungsdiagnostik
- Kontaktvermittlung zu verschiedenen Kooperationspartnern

WIE WIRD DIE BERATUNG DURCHFÜHRT?

- Erstinformation per Telefon oder E-Mail
- persönliches Gespräch im Landesinstitut
- Beratungsgespräch mit (allen) Akteuren in der Schule

WIE WIRD EIN BERATUNGSTERMIN VEREINBART?

- per Telefon
- per E-Mail

REGIONALES BERATUNGSANGEBOT



Neben der KB.B^eST gibt es an Grund- und weiterführenden Schulen des **Netzwerks „Begabungsfördernde Schulen Sachsen-Anhalt“** ein regionales Beratungsangebot für Lehrkräfte und Eltern auch von anderen Schulen.



An wen richten sich die Beratungsangebote?

- Lehrkräfte aller Schulformen
- Schulleitungen
- Pädagogische Mitarbeiter
- Schulsozialarbeiter
- Eltern
- alle weiteren Interessenten