



**SACHSEN-ANHALT**

Ministerium für Bildung

**SCHRIFTLICHE ABSCHLUSSPRÜFUNG 2022  
REALSCHULABSCHLUSS**

**MATHEMATIK**

---

Pflichtteil 1

Arbeitszeit: 20 Minuten

---

In diesem Teil der Abschlussprüfung sind die Hilfsmittel  
Taschenrechner und Tafelwerk nicht zugelassen.  
Es sind insgesamt 8 BE erreichbar.  
Alle Aufgaben sind auf den Arbeitsblättern zu lösen.

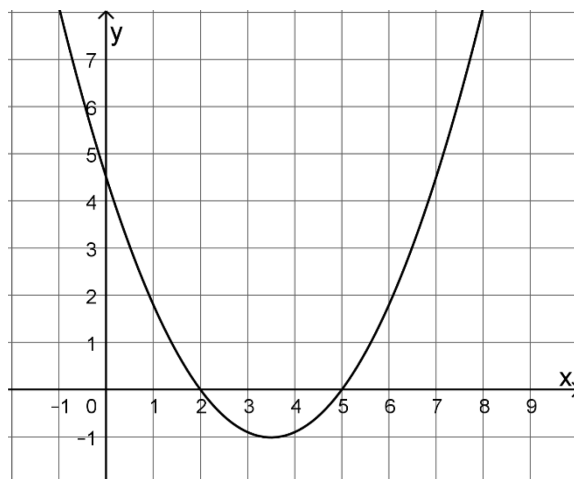
Name, Vorname: \_\_\_\_\_



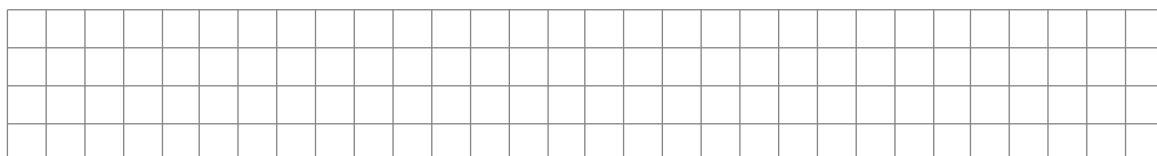
6. Der abgebildete Graph stellt eine quadratische Funktion dar.

Geben Sie die Nullstellen der Funktion an.

\_\_\_\_\_

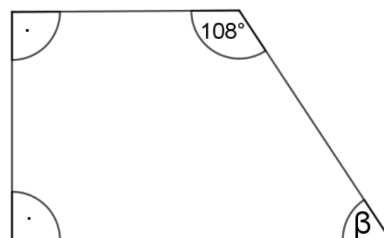


7. Ein Würfel hat eine Kantenlänge von 2 cm.  
Geben Sie das Volumen des Würfels in  $\text{cm}^3$  an.



8. Geben Sie die Größe des Winkels  $\beta$  an.

$\beta =$  \_\_\_\_\_  $^\circ$



(nicht maßgetreu)

9. Zeichnen Sie ein Rechteck mit einem Umfang von 24 cm.

