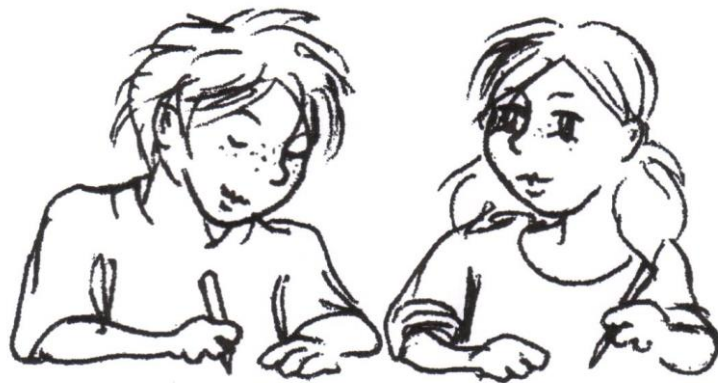




**SACHSEN-ANHALT**

Ministerium für Bildung

# Zentrale Klassenarbeit 2019 Schuljahrgang 4



## Mathematik

Name: \_\_\_\_\_ Vorname: \_\_\_\_\_

Klasse: \_\_\_\_\_ Datum: \_\_\_\_\_



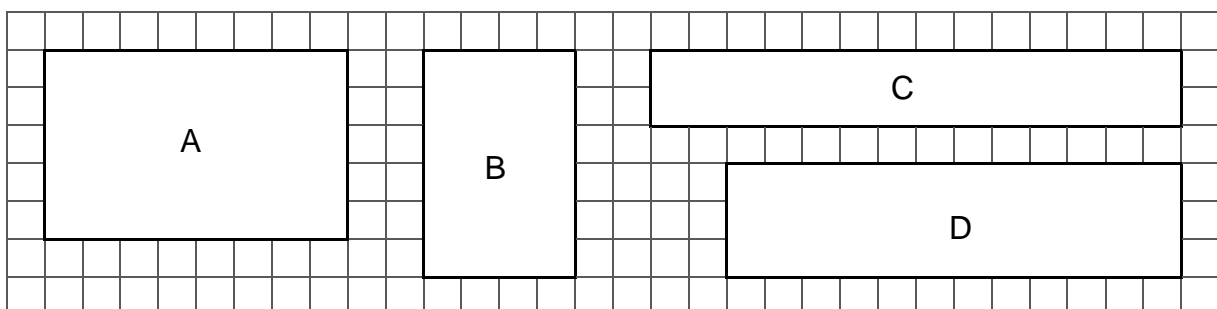
7. Emma fädelt farbige Perlen für eine Kette auf. \_\_ / 1  
Sie verwendet die Farben **grün, rot, blau, weiß** immer in der gleichen Reihenfolge.

Die erste Perle ist grün. Welche Farbe hat die 42. Perle?

Antwort: \_\_\_\_\_

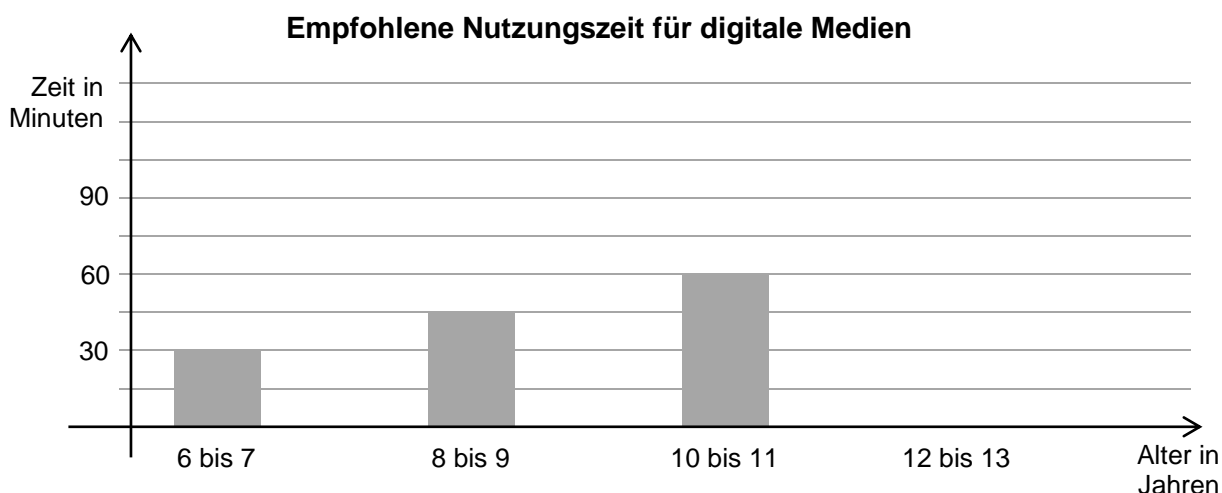
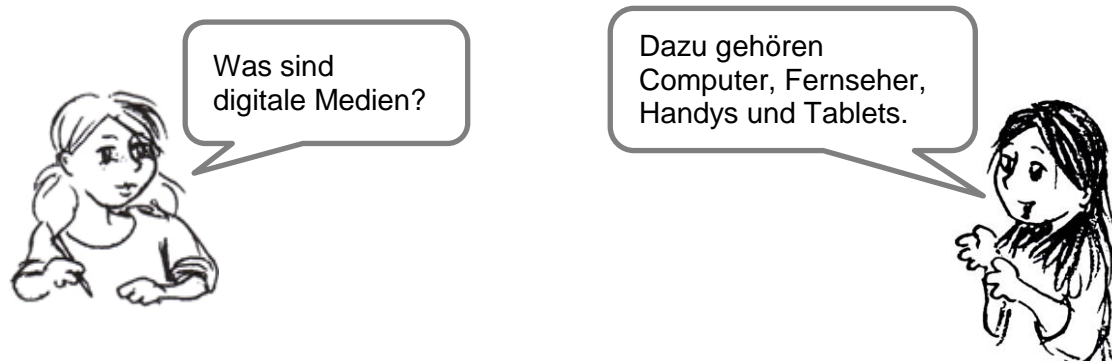
8. Eine Seite eines Rechtecks ist doppelt so lang wie eine andere Seite dieses \_\_ / 1  
Rechtecks.  
Zeichne das Rechteck. Benutze das Geodreieck.

9. Welche der Flächen A, B, C oder D hat den größten Flächeninhalt? \_\_ / 1



Antwort: Den größten Flächeninhalt hat die Fläche \_\_\_\_\_.

10. Das Diagramm stellt dar, wie lange Kinder digitale Medien täglich höchstens nutzen sollten.



Löse mithilfe des Diagramms.

- a) Wie lange sollte ein 6-jähriges Kind digitale Medien täglich höchstens nutzen? \_\_\_ / 1

Antwort: \_\_\_\_\_ min

- b) Wissenschaftler stellten fest, dass viele 9-jährige Kinder täglich 80 Minuten digitale Medien nutzen. \_\_\_ / 1

Wie viele Minuten sind das mehr, als für dieses Alter empfohlen?

Antwort: \_\_\_\_\_ min

- c) 12- bis 13-jährige Kinder sollten digitale Medien täglich höchstens eine halbe Stunde länger als 10- bis 11-jährige Kinder nutzen. \_\_\_ / 1

Zeichne den Streifen für 12- bis 13-jährige Kinder in das Diagramm ein.

11. Lisa spielt von Montag bis Freitag täglich 30 Minuten am Computer. \_\_ / 1  
Ihre Eltern erlauben ihr in der ganzen Woche höchstens 200 Minuten  
den Computer zu nutzen.

Hat Lisa für die Benutzung des Computers am Wochenende noch Zeit übrig?

ja     nein

Begründe.

---

---

---

12. Eine Schulleiterin möchte das Angebot  
der Woche nutzen und Tablets für die  
Schule kaufen.

Sie hat dafür 1 600 €.

Wie viele Tablets kann sie von dem Geld  
höchstens kaufen?



Überschlage.

Antwort: Die Schulleiterin kann höchstens \_\_\_\_\_ Tablets kaufen.

13. Ludwig informiert sich über das Fernsehprogramm im Kinderkanal.

K i n d e r k a n a l	
Sendebeginn	Sendungen
9.30 Uhr	Meine Welt und ich
9.50 Uhr	Die kleine Hexe Minus
10.15 Uhr	Im Bergzoo
10.45 Uhr	Sportfreunde
11.35 Uhr	Im Land der Feuerdrachen

a) Es ist 9.47 Uhr. Markiere die Sendung, die im Kinderkanal gerade  
gezeigt wird. \_\_\_ / 1

b) Der Film „Im Land der Feuerdrachen“ dauert 55 Minuten. \_\_\_ / 1  
Wann endet der Film?  
Gib die Uhrzeit an.

Antwort: \_\_\_\_\_ Uhr

14. In einem Zahlenrätsel wird jede Zahl durch eine Geheimzahl ersetzt. \_\_\_ / 1  
Alle Geheimzahlen werden nach der gleichen Regel gebildet.  
Ergänze die fehlende Geheimzahl.

Zahl	1	3	5	20
Geheimzahl	12		60	240

**Gesamtpunktzahl:** \_\_\_\_\_ / 22

**Note:**

**Kommentar der Lehrkraft:**

---



---



---